

Sporák na tuhá paliva

OKONOM 85 FIKO Excellent černý levý se sklokeramickou deskou

0 ks skladem

Sporák na tuhá paliva OKONOM 85 FIKO Excellent černý levý se sklokeramickou deskou - , sporák na dřevo v černém smaltu, výkon 3,5 až 10,5kW (průměrný 7 kW), účinnost 75%, kouřovod DN120 - doboku, dozadu, nahoru, trouba na pečení, doprava zdarma

| | |
|--------------|------------------------|
| Kód produktu | 500.0000000240 |
| Výrobce | THORMA Filakovo |

| | |
|-------|-----------------------|
| Sleva | 7% = 43 705 Kč |
|-------|-----------------------|

| | |
|------|---|
| Cena | 40 646,32 Kč 33 592,00 Kč bez DPH |
|------|---|



Parametry

Model

OKONOM 85 FIKO Excellent černý levý se sklokeramickou deskou

| | |
|---------------------------------------|--|
| Typové číslo | F9313822513 |
| Jmenovitý výkon | 7 kW |
| Rozsah výkonů | 3,5 až 10,5 kW |
| Celkový vytápěný prostor | 82 až 205 m³ |
| Provedení jednoplášťové, dvouplášťové | dvouplášťové |
| Materiál druhého pláště | plech, keramika |
| Barva základní | černá |
| Barva pláště | černá / pískovcová |
| Druh povrchu | matný černý smalt / keramika / ceran sklo |
| Typ plotny | varná plotna z ceranového skla |
| Odkládací prostor na dřevo | přístupný vyjížděcí odkládací prostor |
| Uchycení dveří trouby | demontovatelné dvířka pro snadné čištění |
| Typ dveří trouby | prosklené dveře trouby s teploměrem |
| Držák na sušení | ne |
| Rozměr - výška | 850 mm |
| Rozměr - šířka | 850 mm |
| Rozměr - hloubka | 600 mm |
| Průměr hrdla kouřovodu | 120 mm |
| Umístění kouřovodu | zadní, boční |
| Výška hrdla kouřovodu nad podlahou | 641 mm |
| Provozní tah komína (Pa) | 11 Pa |
| Typy doporučených paliv | dřevo, dřevěná briketa, hnědouhelná briketa |
| Spotřeba paliva - drevo | 2,2 kg/hod |
| Spotřeba paliva - brikety | 1,9 kg/hod |

| | |
|---|--|
| Délka polen | 25 cm |
| Maximální obvod polen | 25 cm |
| Spalování | dvoustupňové |
| Hoření | na roštu |
| Účinnost - pro dřevo | 79,60 % |
| Účinnost - pro brikety | 78,70 % |
| Materiál roštu | litina |
| Materiál vyzdívky | šamot |
| Regulace přívodu vzduchu | samostaně |
| Přívod vzduchu | z interiéru |
| Příkládací dvířka oddělená od dvířek popelníku | společná dvířka pro příkládání a popelník |
| Bezpečná vzdálenost od hořlavých stavebních konstrukcí a nábytku na bocích | 600 mm |
| Bezpečná vzdálenost od hořlavých stavebních konstrukcí a nábytku před dvířky | 800 mm |
| Bezpečná vzdálenost od hořlavých stavebních konstrukcí a nábytku za spotřebičem | 300 mm |
| Minimální přesah nehořlavé podložky pod kamna vpředu | 300 mm |
| Minimální přesah nehořlavé podložky pod kamna na bocích | 100 mm |
| Hmotnost topidla bez příslušenství | 120 kg |
| Záruční doba | 24 měsíců |
| Doba dodání | Na dotaz obchod@thorma.cz |
| Dodávané příslušenství | smaltovaný pekáč; smaltovaný plech k pečení;mřížka |

Detailní popis



Na krbová kamna Thorma poskytujeme dopravu zdarma po celé ČR. Současně s kamny si můžete touto dopravou objednat i příslušenství a doplňky kamen.

Kamna objednaná do 12 hodin v pracovní dny, u kterých je dostupnost skladem a nebo je udáno množství skladem, jsou expedována ten samý den.

Sporák na tuhá paliva OKONOM 85 FIKO Excellent černý levý se sklokeramickou deskou - , sporák na dřevo v černém smaltu, výkon 3,5 až 10,5kW (průměrný 7 kW), účinnost 75%, kouřovod DN120 - doboku, dozadu, nahoru, trouba na pečení, doprava zdarma

Barva Aqua-Heat je skutečné bio-řešení. Jsme šetrní k sobě i k přírodě.



Příroda nám poskytuje dřevo, ekologické tuhé palivo, a tak je naším cílem přírodu chránit před ředidlovými karcinogeny a toxiny. Nalezené skutečné bio řešení je barva **Aqua-Heat**

Ohnivzdorná barva Aqua-Heat svými vlastnostmi kombinuje nejdůležitější požadavky moderní doby společně s ochranou zdraví a životního prostředí

- **Tepelná odolnost do 600°C**
- **100%-ně vodouředitelná**
- **Povrch je estetický, tvrdý, odolný proti poškrábání**

Farba Aqua-Heat je skutečně šetrná povrchovou úpravou kamen, krbových kamen, krbových vloček, sporáků, pizza pecí, grilů, kouřovodů

Jednou z priorit firmy Thorma výroba k.s. je ochrana udržitelného životního prostředí

Firma Profikrby s.r.o. má tu čest se podílet na ochraně zdraví každého životního prostředí a dodat jim spotřebiče s estetickým hořením a přeměnou dřeva v teplo

výrobce Thorma.

Palivové dřevo - 25 cm

Palivové dřevo pro topení v kamnech by mělo být suché s vlhkostí do 20% - délka polen 25 cm



Ideální je tvrdé palivové dřevo - buk, dub, habr, jasan

Výhřevnost 1m³ sypaného dřeva je pak kolem 1600 kW (dřevo s vlhkostí 50% má výhřevnost poloviční, kolem 800kW/m³ sypaného dřeva)

Obecně se palivové dříví se vyrábí ze všech jehličnatých a listnatých dřevin. Používá se s kůrou v tloušťce od 3cm. Minimální délka je 15 cm.

Polena silnější než 8cm se štípou. Obvykle se třídí dle skupin dřevin (listnaté tvrdé, listnaté měkké apod.).

Jednotkou palivového dřeva je 1 metr krychlový ("plnometr") = 0,54 - 0,68 (dle dřeviny a druhu) metru plného. Tedy zaplnění dřevem je pro skladování potřeba uvažovat 0,6.

Chrástí (též roští, klestí, klest) jsou drobné suché větve, které se nacházejí na stromech nebo jsou z nich spadlé či ulámané - pro svoji velkou plochu snadno vzplane, a úroto se hodí k rozdělávání ohně.

Smalty - obecné informace

Smalt je křemičitá hmota, která má tu vlastnost, že se při vysokých teplotách nataví na kovový podklad a sline v krásný lesklý povrch.

Vysokou teplotou se rozumí červený až žlutý žár tavicí pece (600 - 900°C).

Smaltované kovy mají vysokou odolnost a zachovávají si dlouhodobě svůj lesk- i když třeba smaltovaný kov zakopete na dlouhou dobu do země.

Technika kvalitních smaltů je v očištění kovového povrchu. Nanesení smaltu na tento povrch a vypálení do zrcadlového lesku.

Smalty vedou velmi dobře teplo, mají vysokou odolnost proti poškrábání - větší než ocelový povrch.

Je již málo výrobců, kteří zvládají technologii smaltů, a ještě méně, co zvládají smalty v sériové výrobě kamen. Thorma Výroba, k.s. je hrdým výrobcem smaltovaných kamen, sporáků a

ohřívačů vody.

Thorma Výroba, k.s. - informace o výrobcí

THORMA Výroba, k.s. je společnost, která vznikla v roce 1998 a pokračuje ve více jak stoleté tradici podniku Kovosmalt Filákovo.



Továrna Thorma Filakovo vyrábí smaltovaná kamna, krbová kamna, krbové vložky a sporáky na tuhé palivo, kotlové soupravy, ohřeváče vody.

Specialitou výroby je smaltování, ekologické povrchové úpravy a galvanické pokovování.



Vývoj firmy Thorma neustále dopředu produkuje nové výrobky, které testuje ve vlastní zkušebně. Servis a náhradní díly Thorma v České republice zabezpečuje Profikrby s.r.o. servis@thorma.cz

Firma Thorma výroba je vybavena přesnými strojírenskými i unikátními technologiemi provariabilní kusovou a sériovou výrobu.



Řezání laserem, vysekávání, ohraňování



Lisování - stříhání a hohýbání, hluboké tažení a protlačování



Pískování povrchu, galvanické pokovování a smaltování

Servis Thorma v ČR, záruční, pozáruční, náhradní díly, zásilková služba náhradních dílů Thorma

Náhradní díly a servis pro kamna, krbová kamna a sporáky Thorma - Profikrby s.r.o. a partneři v ČR

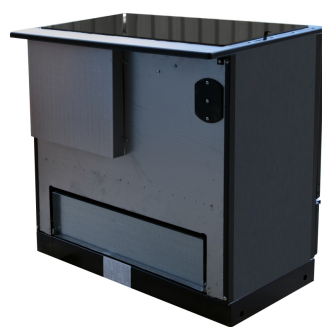
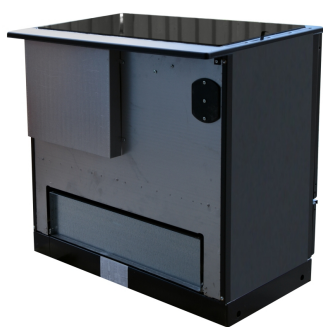
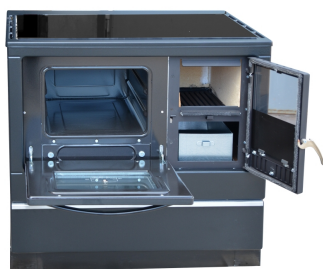
Náhradní díly a servis pro kamna, krbová kamna a sporáky Thorma

Náhradní díly pro kompletní sortiment kamen, krbových kamen a sporáků na tuhá paliva THORMA Výroba, k.s. pokračovatele výroby Kovosmalt Fiřakovo.

Naše firma zajišťuje záruční a pozáruční **servis pro výrobky Thorma.** servis@thorma.cz

Kontaktujte naše obchodní oddělení servis@thorma.cz, **516 410 252, 721 294 124**

Galerie



OKONOM 85 Excellent levé provedení

