

Kamna typu Petry, Petra, Peter

KERPEN II - hnědý smalt, šamotová vyzdívka

3 ks skladem

Stáložárná šachtová Kamna KERPEN II - šamotová vyzdívka, barva hnědá smaltovaná , stáložárná kamna na dřevo a uhlí, průměrný výkon 5kW, rozsah výkonů 2,5 až 7,5 kW, účinnost 78%, Kouřovod DN120 mm zadní

Kód produktu	500.0000000080
Výrobce	THORMA Filakovo

Sleva	7% = 7 417 Kč
-------	----------------------

Cena	6 898,21 Kč 5 701,00 Kč bez DPH
------	---



Parametry

Model

KERPEN 2U4P

Typové číslo	F1451832610
Jmenovitý výkon	5 kW
Rozsah výkonů	2,5 až 7,5 kW
Celkový vytápěný prostor	48 až 124 m3
Provedení jednoplášťové, dvouplášťové	jednoplášťové
Barva základní	hnědá
Barva pláště	hnědá
Druh povrchu	smalt
Rozměr - výška	885 mm
Rozměr - šířka	285 mm
Rozměr - hloubka	320 mm
Průměr hrdla kouřovodu	120 mm
Umístění kouřovodu	zadní
Výška hrdla kouřovodu nad podlahou	686 mm
Provozní tah komína (Pa)	12 Pa
Typy doporučených paliv	palivové dřevo, palivové dřevěné brikety
Spotřeba paliva - drevo	1,95 kg/hod
Spotřeba paliva - brikety	1,3 kg/hod
Délka polen	15 až 20 cm
Maximální obvod polen	30 cm
Spalování	dvoustupňové
Hoření	na roštu
Účinnost - pro dřevo	78,2 %
Účinnost - pro brikety	78,2 %

Materiál roštu	litina
Materiál vyzdívky	šamot
Regulace přívodu vzduchu	samostaně
Přívod vzduchu	z interiéru
Rozměry příkladacího otvoru - šířka	174 mm
Rozměry příkladacího otvoru - výška	196 mm
Příkladací dvířka oddělená od dvířek popelníku	ano
Bezpečná vzdálenost od hořlavých stavebních konstrukcí a nábytku na bocích	400 mm
Bezpečná vzdálenost od hořlavých stavebních konstrukcí a nábytku před dvířky	800 mm
Bezpečná vzdálenost od hořlavých stavebních konstrukcí a nábytku za spotřebičem	400 mm
Minimální přesah nehořlavé podložky pod kamna vpředu	300 mm
Minimální přesah nehořlavé podložky pod kamna na bocích	300 mm
Hmotnost topidla bez příslušenství	58 kg
Záruční doba	24 měsíců
Doba dodání	Podle dostupnosti na www.thorma.cz
Dodávané příslušenství	klíč na vyndávání popelníku

Detailní popis

Stáložárna šachtová Kamna KERPEN II - šamotová vyzdívka, barva hnědá smaltovaná , stáložárna kamna na dřevo a uhlí, průměrný výkon 5kW, rozsah výkonů 2,5 až 7,5 kW, účinnost 78%, Kouřovod DN120 mm zadní

Kamna Thorma Kerpen 2U4P jsou tradičním výrobkem, který se používá pro vytápění jedné místnosti, popřípadě přilehlých místností.

Kamna jsou určeny na spalování hnědého uhlí a palivového dřeva. Pro spalování používejte nejlépe suché dřevo, dva roky vyschlé.

Vývod kouřovodu je ze zadu pro kouřovod o průměru D120. Příkládací dvířka a dvířka popelníku jsou těsněná sklotextilní šňůrou. Na obou dvířkách je klapka pro přívod vzduchu ke spalování. Je tedy možné regulovat primární vzduch pod roš, i sekundární vzduch pro dohoření paliva (sekundární spalování) v horní spalovací komoře. Před kouřovodem je šamotový deflektor.

Otvírací páčky kamen jsou tvarové odlitky, zavírání je těsné a bezhlučné.

Při čistém dřevě postačí nádoba popelníku zhruba na 4 až 5 dní topení.

Spodní rošt je pohyblivý a pro "třesení" roštem je u dolních dveří táhlo, které používáme pro zprůchodnění roštu zaneseného popelem.

Pokud chcete i požitek z pohledu na oheň máme v nabídce kamna **MILANO** a **BOZEN** s průzorem, nebo nejprodávanější variantu kamen s průzorem **FILEX H**

Barva Aqua-Heat je skutečné bio-řešení. Jsme šetrní k sobě i k přírodě.



Příroda nám poskytuje dřevo, ekologické tuhé palivo, a tak je naším cílem přírodu chránit před ředidlovými karcinogeny a toxiny. Nalezené skutečné bio řešení je barva **Aqua-Heat**

Ohnivzdorná barva Aqua-Heat svými vlastnostmi kombinuje nejdůležitější požadavky moderní doby společně s ochranou zdraví a životního prostředí

- **Tepelná odolnost do 600°C**
- **100%-ně vodouředitelná**
- **Povrch je estetický, tvrdý, odolný proti poškrábání**

Farba Aqua-Heat je skutečně šetrná povrchovou právu kamen, krbových kamen, krbových vloček, sporáků, pizza pecí, grilů, kouřovodů

Jednou z priorit firmy Thorma výroba k.s. je ochrana udržitelného životního prostředí

Firma Profikrby s.r.o. má tu čest se podílet na ochraně zdraví našich zákazníků životního prostředí a dodat jim spotřebiče s estetickým hořením a přeměnou dřevního teplem výrobce Thorma.

Palivové dřevo - 25 cm

Palivové dřevo pro topení v kamnech by mělo být suché s vlhkostí do 20% - délka polen 25 cm



Ideální je tvrdé palivové dřevo - buk, dub, habr, jasan

Výhřevnost 1m³ sypaného dřeva je pak kolem 1600 kW (dřevo s vlhkostí 50% má výhřevnost poloviční, kolem 800kW/m³ sypaného dřeva)

Obecně se palivové dříví se vyrábí ze všech jehličnatých a listnatých dřevin. Používá se s kůrou v tloušťce od 3cm. Minimální délka je 15 cm.

Polena silnější než 8cm se štípou. Obvykle se třídí dle skupin dřevin (listnaté tvrdé, listnaté měkké apod.).

Jednotkou palivového dřeva je 1 metr krychlový ("plnometr") = 0,54 - 0,68 (dle dřeviny a druhu) metru plného. Tedy zaplnění dřevem je pro skladování potřeba uvažovat 0,6.

Chrástí (též roští, klestí, klest) jsou drobné suché větve, které se nacházejí na stromech nebo jsou z nich spadlé či ulámané - pro svoji velkou plochu snadno vzplane, a úroto se hodí k rozdělování ohně.

Smalty - obecné informace

Smalt je křemičitá hmota, která má tu vlastnost, že se při vysokých teplotách nataví na kovový podklad a sline v krásný lesklý povrch.

Vysokou teplotou se rozumí červený až žlutý žár tavicí pece (600 - 900°C).

Smaltované kovy mají vysokou odolnost a zachovávají si dlouhodobě svůj lesk- i když třeba smaltovaný kov zakopete na dlouhou dobu do země.

Technika kvalitních smaltů je v očištění kovového povrchu. Nanesení smaltu na tento povrch a vypálení do zrcadlového lesku.

Smalty vedou velmi dobře teplo, mají vysokou odolnost proti poškrábání - větší než ocelový povrch.

Je již málo výrobců, kteří zvládají technologii smaltů, a ještě méně, co zvládají smalty v sériové výrobě kamen. Thorma Výroba, k.s. je hrdým výrobcem smaltovaných kamen, sporáků a

ohřívačů vody.

Thorma Výroba, k.s. - informace o výrobcí

THORMA Výroba, k.s. je společnost, která vznikla v roce 1998 a pokračuje ve více jak stoleté tradici podniku Kovosmalt Filákovo.



THORMA

Kvalita má budoucnost

Továrna Thorma Filakovo vyrábí smaltovaná kamna, krbová kamna, krbové vložky a sporáky na tuhé palivo, kotlové soupravy, ohřívače vody.

Specialitou výroby je smaltování, ekologické povrchové úpravy a galvanické pokovování.



Vývoj firmy Thorma neustále dopředu produkuje nové výrobky, které testuje ve vlastní zkušebně. Servis a náhradní díly Thorma v České republice zabezpečuje Profikrby s.r.o. servis@thorma.cz

Firma Thorma výroba je vybavena přesnými strojírenskými i unikátními technologiemi provariabilní kusovou a sériovou výrobu.



Řezání laserem, vysekávání, ohraňování



Lisování - stříhání a hohýbání, hluboké tažení a protlačování



Pískování povrchu, galvanické pokovování a smaltování

Servis Thorma v ČR, záruční, pozáruční, náhradní díly, zásilková služba náhradních dílů Thorma

Náhradní díly a servis pro kamna, krbová kamna a sporáky Thorma - Profikrby s.r.o. a partneři v ČR

Náhradní díly a servis pro kamna, krbová kamna a sporáky Thorma

Náhradní díly pro kompletní sortiment kamen, krbových kamen a sporáků na tuhá paliva THORMA Výroba, k.s. pokračovatele výroby Kovosmalt Fiřakovo.

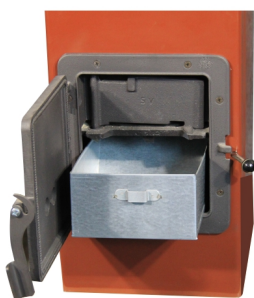
Naše firma zajišťuje záruční a pozáruční **servis pro výrobky Thorma.** servis@thorma.cz

Kontaktujte naše obchodní oddělení servis@thorma.cz, **516 410 252, 721 294 124**

Galerie



Kamna KERPEN 2U4P THOR.M.A.	
Jernný prách - mg/Nm ³	
Uspora	A+
Uspora	A
Uspora	B
Uspora	C
Uspora	D
CO ₂ - mg/Nm ³	
Uspora	A+++
Uspora	A++
Uspora	A+
Uspora	A
Uspora	B
Uspora	C
Uspora	D
Účinnost - %	
Uspora	A++
Uspora	A+
Uspora	A
Uspora	B
Uspora	C
Uspora	D
Technické údaje	
Hmotnosť kamna	54 kg
Regulovaný výkon	2,5 - 7,4 kW
Výhrevnosť	48 - 124 m ²
Objem hrdla	48 - 124 m ³
Palivo	drevo, HSB, Cx
Práca pri otvorení dverí / HSB	8,8 t/h, 9,9 t/h
Práca pri otvorení dverí / Cx	8,8 t/h, 9,9 t/h
Práca pri otvorení dverí / HSB	8,8 t/h, 9,9 t/h
Práca pri otvorení dverí / Cx	8,8 t/h, 9,9 t/h
Práca pri otvorení dverí / HSB	8,8 t/h, 9,9 t/h
Práca pri otvorení dverí / Cx	8,8 t/h, 9,9 t/h
Práca pri otvorení dverí / HSB	8,8 t/h, 9,9 t/h
Práca pri otvorení dverí / Cx	8,8 t/h, 9,9 t/h
Práca pri otvorení dverí / HSB	8,8 t/h, 9,9 t/h
Práca pri otvorení dverí / Cx	8,8 t/h, 9,9 t/h



Kamna KERPEN 2U4P THOR.M.A.	
Jernný prách - mg/Nm ³	
Uspora	A+
Uspora	A
Uspora	B
Uspora	C
Uspora	D
CO ₂ - mg/Nm ³	
Uspora	A+++
Uspora	A++
Uspora	A+
Uspora	A
Uspora	B
Uspora	C
Uspora	D
Účinnost - %	
Uspora	A++
Uspora	A+
Uspora	A
Uspora	B
Uspora	C
Uspora	D
Technické údaje	
Hmotnosť kamna	54 kg
Regulovaný výkon	2,5 - 7,4 kW
Výhrevnosť	48 - 124 m ²
Objem hrdla	48 - 124 m ³
Palivo	drevo, HSB, Cx
Práca pri otvorení dverí / HSB	8,8 t/h, 9,9 t/h
Práca pri otvorení dverí / Cx	8,8 t/h, 9,9 t/h
Práca pri otvorení dverí / HSB	8,8 t/h, 9,9 t/h
Práca pri otvorení dverí / Cx	8,8 t/h, 9,9 t/h
Práca pri otvorení dverí / HSB	8,8 t/h, 9,9 t/h
Práca pri otvorení dverí / Cx	8,8 t/h, 9,9 t/h
Práca pri otvorení dverí / HSB	8,8 t/h, 9,9 t/h
Práca pri otvorení dverí / Cx	8,8 t/h, 9,9 t/h

Kamna KERPEN 2U4P THOR.M.A.	
Jernný prách - mg/Nm ³	
Uspora	A+
Uspora	A
Uspora	B
Uspora	C
Uspora	D
CO ₂ - mg/Nm ³	
Uspora	A+++
Uspora	A++
Uspora	A+
Uspora	A
Uspora	B
Uspora	C
Uspora	D
Účinnost - %	
Uspora	A++
Uspora	A+
Uspora	A
Uspora	B
Uspora	C
Uspora	D
Technické údaje	
Hmotnosť kamna	54 kg
Regulovaný výkon	2,5 - 7,4 kW
Výhrevnosť	48 - 124 m ²
Objem hrdla	48 - 124 m ³
Palivo	drevo, HSB, Cx
Práca pri otvorení dverí / HSB	8,8 t/h, 9,9 t/h
Práca pri otvorení dverí / Cx	8,8 t/h, 9,9 t/h
Práca pri otvorení dverí / HSB	8,8 t/h, 9,9 t/h
Práca pri otvorení dverí / Cx	8,8 t/h, 9,9 t/h
Práca pri otvorení dverí / HSB	8,8 t/h, 9,9 t/h
Práca pri otvorení dverí / Cx	8,8 t/h, 9,9 t/h
Práca pri otvorení dverí / HSB	8,8 t/h, 9,9 t/h
Práca pri otvorení dverí / Cx	8,8 t/h, 9,9 t/h

